

Dla Chełma, dla Mieszkańców  
dla dzieci



# Czysta woda to nasz skarb



rebusy  
krzyżówki  
kolorowanki  
wierszyki

Dla rozwoju infrastruktury i środowiska

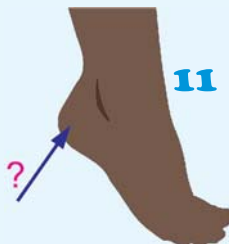
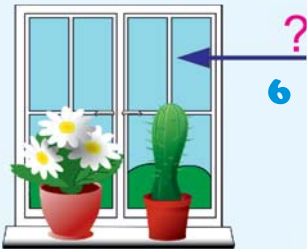
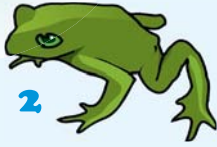
# Życiodajna woda

Woda to życiodajna substancja. Bezbarwna, bezwonna, pozbawiona smaku i kalorii. Jest niezbędna do życia wszystkim organizmom na ziemi. Bez niej nie przetrwałyby żaden człowiek, żadne zwierzę, żadna roślina. Potrzebuje jej i słoń, i bakteria; nie można jej niczym zastąpić. Aby być zdrowym, każdy z przeszło siedmiu miliardów ludzi musi codziennie przyjąć w posiłkach i napojach około dwóch i pół litra wody. Gdyby jej nie było, nie istniałoby życie. Brak wody uniemożliwia uprawę ziemi i hodowlę zwierząt. Bez wody nie ma żywności, a bez żywności nie ma życia.

Na szczęście dysponujemy ogromnymi zasobami wody. Kiedy spogląda się na zdjęcia wykonane z kosmosu, można odnieść wrażenie, że nasza piękna, błękitna planeta nie powinna się nazywać Ziemia, lecz Woda.



# Logogryf obrazkowy



|    |  |  |  |
|----|--|--|--|
| 1  |  |  |  |
| 2  |  |  |  |
| 3  |  |  |  |
| 4  |  |  |  |
| 5  |  |  |  |
| 6  |  |  |  |
| 7  |  |  |  |
| 8  |  |  |  |
| 9  |  |  |  |
| 10 |  |  |  |
| 11 |  |  |  |

Należy odgadnąć nazwy przedmiotów przedstawionych na obrazkach i wpisać je do diagramu, a w oznaczonej kolumnie pionowej odczytamy rozwiązanie.

# Oczyszczanie wody

Zanim woda z zalewu, rzeki czy studni dotrze do naszego domu, musi być oczyszczona. Dokonuje się tego w stacji filtrów. Najpierw wodę umieszcza się w wielkich zbiornikach, aby się ustąpiła i na dno opadły piasek, muł i żwir. Następnie kieruje się ją do filtrów, gdzie przecieka przez warstwy grubszego i cieńszego piasku usuwającego pozostałe zanieczyszczenia oraz część bakterii. Zanim woda opuści stację filtrów, wpompowuje się do niej chlor w postaci gazu, zabijający pozostałe jeszcze bakterie. W niektórych krajach poddaje się ją także fluoryzacji, co zapobiega psuciu się zębów. Teraz woda jest już oczyszczona, choć nie absolutnie czysta. W niektórych okolicach mogą być w niej na przykład rozpuszczone odrobinki skał, zupełnie nieszkodliwe, ale łatwe do zauważenia jako osadzający się w czajniku „kamień”.



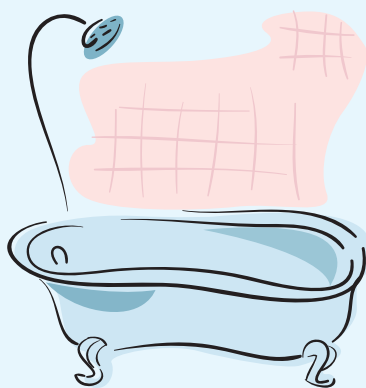
# Jak oszczędzać wodę



Zakręcaj wodę podczas mycia zębów.

## Zagadka

Ciepła, zimna – z kranu leci.  
Płynie w Wiśle i w Prypeci.  
Środowisko karpia, klenia.  
Zimą w sople się zamienia.  
Latem daje nam ochłodę.  
Chodzi tutaj nam o .....



Bierz prysznic,  
a nie kąpiel w wannie.

Dokręcaj kran, aby nie kapiała woda.

Gdy myjesz ręce odkręcaj wodę  
tylko, aby zmoczyć i opłukać ręce.



Pranie w pralce nastawiaj dopiero wtedy,  
gdy uzbiera się pełen bęben brudnej bielizny.



Unikaj zbędnego spłukiwania toalety.  
Chusteczki itp. wrzucaj do kosza, nie do toalety.



*Dokręcajmy kran*

Kap, kap – woda kapie,  
Bo ktoś znowu się zagapił.  
Kranu nie dokręcił dobrze.  
Co sądzicie? Czy to dobrze?

Oczywiście, że to błąd!  
Wody szkoda – to nasz sąd.  
– *Oszczędzajmy!* – mówi Ela.  
– *Wody szkoda i portfela!*



Podlewaj kwiaty deszczówką  
(przy okazji jest to dla nich dobre).

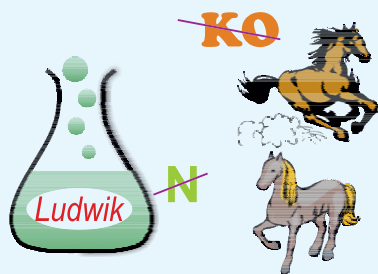
# Duet rebusików

Rozwiązując rebusy, wpisz odpowiednie litery w kratki.



|  |  |  |  |
|--|--|--|--|
|  |  |  |  |
|--|--|--|--|

|  |  |  |  |  |  |
|--|--|--|--|--|--|
|  |  |  |  |  |  |
|--|--|--|--|--|--|



|  |  |  |  |  |  |
|--|--|--|--|--|--|
|  |  |  |  |  |  |
|--|--|--|--|--|--|

|  |
|--|
|  |
|--|

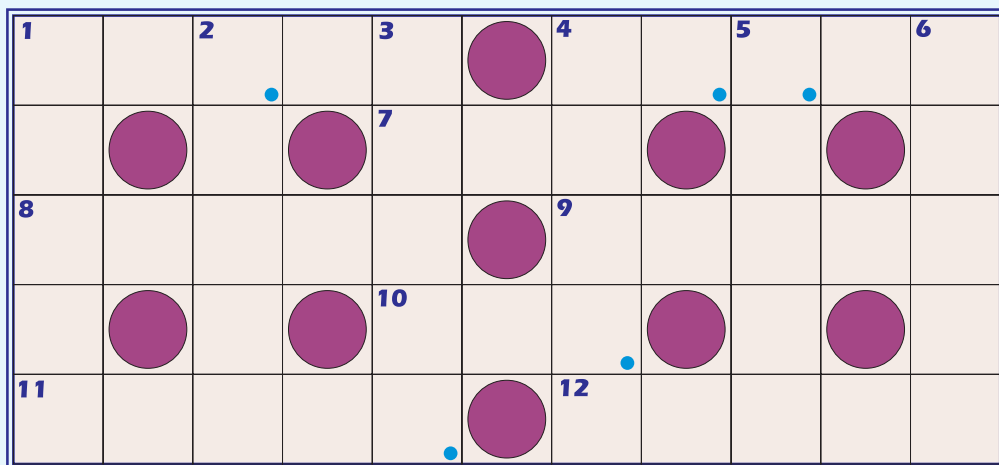
|  |  |  |  |  |
|--|--|--|--|--|
|  |  |  |  |  |
|--|--|--|--|--|

Rozwiązania obu rebusów wskażą Ci końcowe słowo.  
Wpisz je do kratki:

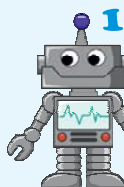
|  |  |  |  |
|--|--|--|--|
|  |  |  |  |
|--|--|--|--|

# Krzyżówka z obrazkami

Do diagramu wpisujemy wyrazy odgadnięte na podstawie obrazków lub podanych określeń. Litery z kratek z kropką, czytane kolejno, utworzą końcowe rozwiązanie.



POZIOMO:

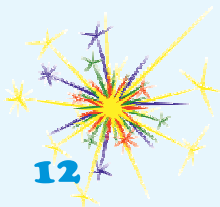


8 Barwa, np. czerwony lub zielony.

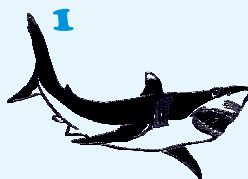


9 Witka wierzbowa lub brzoźowa.

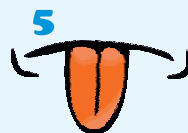
11  
Zielona część pietruszki.



PIONOWO:



4 Służą do zatykania butelek lub butu na nogach piłkarza.



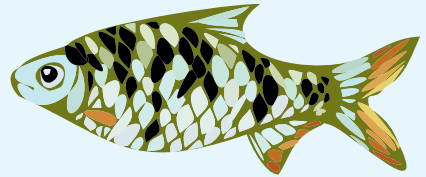
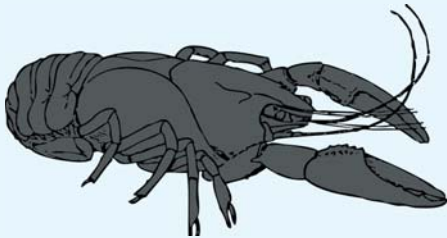
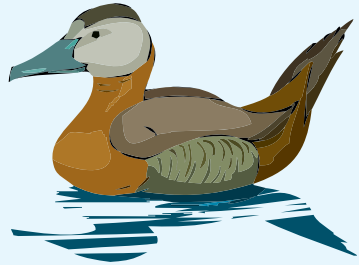
6  
Pomieszczenie szkolne z tablicą i ławkami



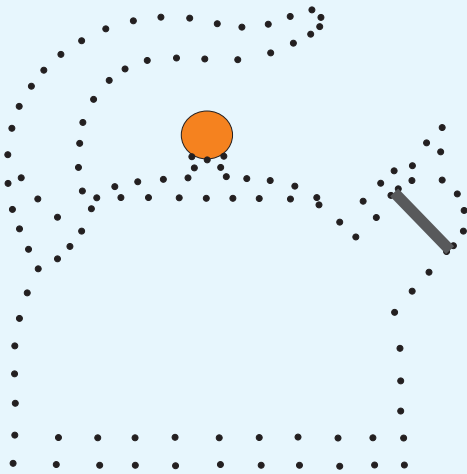
# Co je łączy?



Co łączy  
żabkę, kaczkę,  
raka i rybę?



# Jakie to naczynie?



Połącz kreseczkami punkty  
na obrazku i odpowiedz  
na pytanie:

Co to za naczynie  
do czego służy?

Miejskie Przedsiębiorstwo Gospodarki Komunalnej Spółka z o. o. w Chełmie

22-100 Chełm, ul. Wołyńska 57

sekretariat: 82 560 50 60

e-mail: [mpgk@mpgk.chelm.pl](mailto:mpgk@mpgk.chelm.pl)

centrala: 82 563 14 61 do 63

[www.mpgk.chelm.pl](http://www.mpgk.chelm.pl)

fax: 82 563 04 50

[www.jrp.mpgk.chelm.pl](http://www.jrp.mpgk.chelm.pl)

# Modernizacja oczyszczalni ścieków w Chełmie wraz z rozbudową systemu wodno-kanalizacyjnego



**INFRASTRUKTURA  
I ŚRODOWISKO**  
NARODOWA STRATEGIA SPÓJNOŚCI



**UNIA EUROPEJSKA**  
FUNDUSZ SPÓJNOŚCI



EGZEMPLARZ BEZPŁATNY

Ministerstwo Rozwoju Regionalnego [www.mrr.gov.pl](http://www.mrr.gov.pl)

Ministerstwo Środowiska [www.mos.gov.pl](http://www.mos.gov.pl)

Wojewódzki Fundusz Ochrony Środowiska i Gospodarki Wodnej w Lublinie [www.wfos.lublin.pl](http://www.wfos.lublin.pl)

Portal Funduszy Europejskich [www.pois.gov.pl](http://www.pois.gov.pl)